

e-mail 19.11.18

OBCNÍ ÚŘAD VYSOKÁ NAD LABEM 21.11.18		
č.j. 438/18	datum doručení	
zpracovatel TITK VAS		
počet listů/příloh 1/1	spis.znak 84.1	skart. zn./lhůta 5/2



Oficiální podatelna města/obce

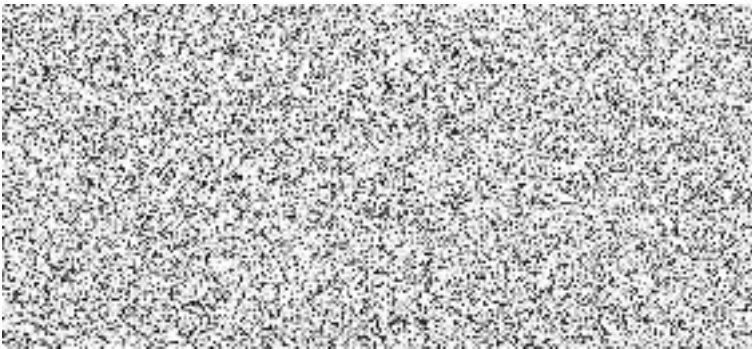
V Praze dne 20. 11. 2018

Vážení,

podle zákona č. 106/1999 Sb., o svobodném přístupu k informacím, ve znění pozdějších předpisů, vás žádám o zodpovězení otázek (dotazník) uvedených v příloze.

Příložený dokument spolu s odpověďmi mi zašlete na e-mail: 

S pozdravem



Příloha – Dotazník - kastroční program - LISTOPAD 2018

DOTAZNÍK – KASTRAČNÍ PROGRAM

1.	Má vaše město/obec kastrovní program pro kočky?	NE
----	---	----

V případě, že odpovíte na otázku 1. „ANO“, odpovězte na následující otázky.

2.	Od kterého roku funguje ve vašem městě/obci kastrovní program?	
3.	Komu je váš kastrovní program určen? Např. majitelům zvířat, útlukům.	
4.	Přispíváte na kastrace pouze obecním útlukům, nebo na příspěvek dosáhnou jakékoliv útluky, depozita nebo spolky, které působí ve vašem katastrálním území?	
5.	Přispíváte na kastrace i soukromým osobám? Pokud ano, tak za jakých podmínek.	
6.	Musí lidé prokázat, že jsou majitelé kočky ke/po kastrování, nebo přispějete i na kastrování jakékoliv toulavé kočky, kterou lidé donesou k veterináři?	
7.	Jakou částkou přispíváte na kastrování jedné kočky/kocoura?	
8.	Liší se výše příspěvku pro útluky a soukromé osoby? Pokud ano, uveďte jednotlivé částky.	
9.	Přispíváte na kastrování, kterou provedl kterýkoliv veterinář, nebo máte nasmlouvaného konkrétního veterináře? Prosím jmenujte.	
10.	Jakou formou na kastrace přispíváte? a) Přímou lidem po předložení potvrzení od veterináře. b) Konkrétnímu veterináři na základě jeho hlášení.	
11.	Pokud přispíváte soukromým osobám, které přinesou na úřad potvrzení od veterináře, jak staré může toto potvrzení být?	
12.	Kolik soukromých osob ročně využije váš kastrovní program? Údaje uveďte od roku 2012 včetně letošního roku. Uveďte po jednotlivých letech.	
13.	Na kolik koček bez rozdílu pohlaví jste poskytli příspěvek od roku 2012 včetně letošního roku. Uveďte po jednotlivých letech.	
14.	Jakým způsobem informujete občany o vašem kastrovním programu a možnostech jeho využití?	

V případě, že odpovíte na otázku 1. „NE“, odpovězte na následující otázky.

2.	Jakým způsobem řešíte situaci toulavých koček ve vaší obci?	neřešíme, nemáme toulavé kočky
3.	Uvažovali jste o vzniku kastrovního programu ve vaší obci? Z jakých důvodů jste jej nerealizovali?	neuvažovali, není třeba
4.	Jakou roční částkou přispívá Vaše obec na řešení situace bezprizorních psů a koček?	nepřispíváme

Děkujeme. 