

HN.cz > Archiv

Kritizovaná spalovna odpadů se posouvá už do třetí obce. Elektrárna Opatovice tak zvýší šanci na její výstavbu



Viktor Votruba redaktor

4. 3. 2025 00:00 • 5 min. čtení

[PŘEHRÁT ČLÁNEK](#)



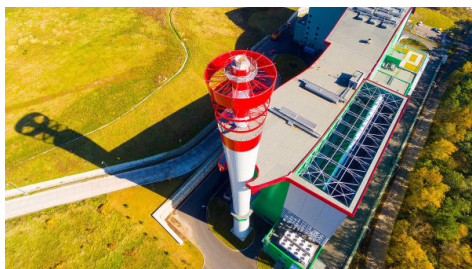
Hnědé uhlí v Elektrárně Opatovice má v budoucnu částečně nahradit spalování směsného komunálního odpadu.

Autor • Shutterstock

Elektrárna Opatovice, spadající do energetické skupiny EPH Daniela Křetínského, přichází s novou variantou na umístění velké spalovny komunálního odpadu. Kvůli nesouhlasu místních obcí to zkusí již na třetím místě, od těch původních ho ale dělí pár desítek metrů. Všechna místa jsou totiž v areálu elektrárny. Ten je ale rozdělen mezi tři katastry, čehož

Záměr stavby [ZEVO Opatovice](#), zařízení na energetické využití odpadů, stát ve zmíněných Opatovicích. Jenže ty výstavbu spalovny v roce 2006 odmítly v referendu a zamezily jí změnou územního plánu. Elektrárna proto přemístila záměr do jiné části areálu v katastru Čeperky. Na tuto lokalitu loni v lednu získala i [souhlasné stanovisko](#) ministerstva životního prostředí v rámci procesu posuzování vlivů na životní prostředí (EIA). I obyvatelé Čeperky se ale v září 2022 k záměru v referendu vyjádřili negativně. Obec proto zvažuje stavební uzávěru v dotčené části svého katastrálního území a připravuje změnu územního plánu, jež má stavbu znemožnit.

Na ZEVO je již vydané územní rozhodnutí a pracuje se na stavebním povolení, které by mohla elektrárna brzy získat. I proti němu ale podala obec námítky. Proti zařízení se navíc postavil i Hradec Králové, Vysoká nad Labem či ekologické organizace. Krajské město dlouhodobě upozorňuje na to, že spalovna významně překračuje svou plánovanou kapacitou 150 tisíc tun odpadů za rok potřeby regionu. Například Hradec Králové hodlá jít cestou důsledného třídění a recyklace tak, aby v roce 2030 produkoval k ukládání na skládku jen kolem 8000 tun komunálních odpadů.



V Česku vznikají nové spalovny odpadu. Místo čtyř jich může být až dvacet jedna. Podívejte se, kde mají stát

17. 12. 2024 • 6 min. čtení

Elektrárna Opatovice si chce šanci na výstavbu spalovny pojistit, proto přišla s novou variantou. Záměr opět posunula o kousek dál – do vedlejšího katastru. Tentokrát do obce Hrobice.

„S ohledem na komplexní povolovací procesy a aktuální vývoj situace je nezbytné mít připravenou alternativní variantu. Nicméně pevně věříme, že se nám podaří naplnit všechny podmínky pro výstavbu ZEVO Opatovice v lokalitě Čeperka a že se

Pro investora je vznik spalovny zásadní pro splnění cílů elektrárny v oblasti dekarbonizace, zajištění potřebného výkonu, ale i odpadového hospodářství. „Lokalita Hrobice tak slouží jako strategická alternativa, která umožní projekt posunout vpřed v případě, že by původní lokalita narazila na zásadní překážky,“ vysvětluje Počtová.



ZEVO Opatovice

Foto: ZEVO Opatovice, #nový

Spalovna má být doplňkovým zdrojem k zemnímu plynu a biomase, kterými chce elektrárna postupně nahradit hnědé uhlí, s jehož spalováním plánuje skončit do roku 2030. Výše budoucí investice elektrárny se odhaduje na několik miliard korun. Zkušební provoz by měl být spuštěn v roce 2028. Teplo by spalovna společně s elektrárnou dodávala do Pardubic, Hradce Králové, Chrudimi a dalších měst a obcí v regionu, včetně zmíněné Čeperky.

V případě, že by se musela spalovna přesunout do katastru Hrobic, spuštění spalovny by to oddálilo. Investorovi by se tím prodražila i její

stavba, protože by musel řešit její komplikovanější napojení na další části elektrárny, včetně případných demolic současných objektů.

„Samozřejmě bychom to připomínkovali i v případě, že by to bylo v Hrobicích. Stejně by to bylo nejbliž k nám a doprava by šla také kolem naší obce,“ říká Kristina Vosáhlová, starostka Čeperky. Co se benefitů týče, obec žádné příslibené nemá. Investor by sice byl ochotný jí nějakou podporu nabídnout, ale tím, že obyvatelé Čeperky v referendu záměr odmítli, nemůže se obec na žádné spolupráci

„Tato výhledy pro ZEVO Opatovice zastávají stejně, ale již bude v Čepce, nebo v Hrobicích. Jeho kapacita je zbytečně velká,“ říká náměstek královéhradecké primátorky Lukáš Řádek (TOP 09).

V následujících letech má v Česku vzniknout více takových spaloven odpadů. Zatím jsou čtyři: v Praze, Brně, Plzni a Liberci. K nim [může přibýt dalších sedmnáct](#), které jsou v různé fázi přípravy. ZEVO Opatovice mezi nimi patří k těm největším. Se svou roční kapacitou 150 tisíc tun odpadů je na polovině současné kapacity pražské ZEVO Malešice.

V roce 2030 nastane „zákaz skládkování“, respektive ukládání odpadu do země se výrazně omezí. Dnes na skládkách končí téměř polovina komunálního odpadu, do roku 2035 má ale tento podíl klesnout na maximálně 10 procent. Až 65 procent se má recyklovat, tedy znovu použít. Zbylou čtvrtinu bude možné spálit. Dnes ho přitom v plamenech končí kolem 14 procent.

Je tedy zřejmé, že Česko nějaké další spalovny potřebuje. „Největším problémem českého hospodářství je vysoká míra skládkování odpadů. Jednou z částí řešení je i vyšší míra energetického využívání odpadů, které je v Česku v porovnání s průměrem EU nízké,“ říká mluvčí ministerstva životního prostředí Veronika Krejčí.

Podle ekologických organizací by ale mohlo dojít k opačnému extrému, kdy zde bude větší kapacita spaloven, než bude potřeba. Může tak nastat hlad spaloven po odpadu, který povede ke snaze spálit víc odpadu, než by bylo nutně potřeba. To by mohlo ohrozit třídění odpadu a jeho recyklaci.

[#spalovna](#) [#odpad](#) [#odpadové hospodářství](#) [#elektrárna](#) [#EPH](#)

[#Křetínský Daniel](#) [#Hradec Králové](#) [#Pardubice](#)

Aika - Zeptejte se AI asistentky

Proč je plánovaná výstavba spalovny Opatovice důležitá —