

Oprava chodníku od prodejny potravin po mateřskou školu

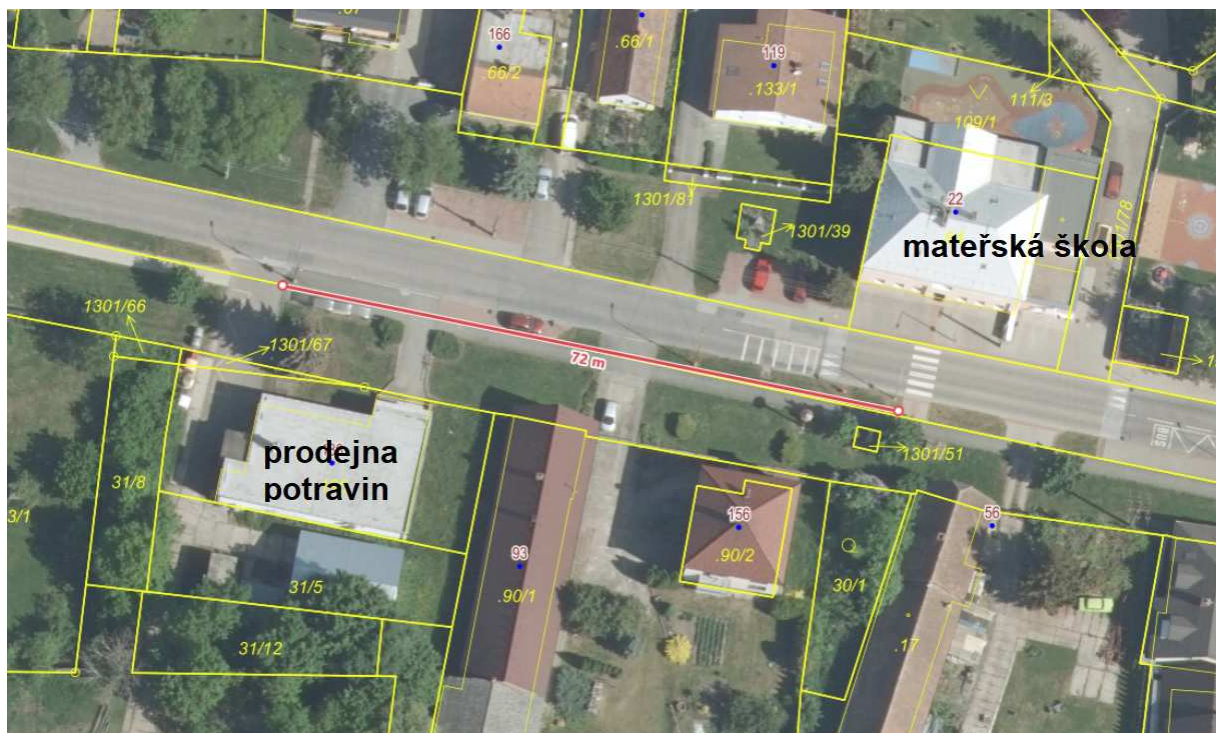
Popis stávajícího stavu:

jedná se o úsek v délce 72 m, o celkové výměře 188 m². V současné době má chodník asfaltový povrch, částečně degradovaný a rozlámaný. Obrubníky jsou rovněž poškozené. Chodník je umístěn na pozemcích parc.č. 1301/6 a 1389/32 ve vlastnictví obce Vysoká nad Labem

Situace celková. Místo opravy označeno kroužkem



Situace podrobná. Vyznačen rozsah oprav v délce 72 m délkových.



Situační výkres:



Popis požadovaných oprav:

- stávající asfaltový kryt bude odtěžen a ekologicky zlikvidován
- budou odtěženy nevyhovující podkladové vrstvy a vytrhány poškozené obrubníky
- podloží bude urovnáno, zhutněno a bude proveden podklad ze šterkodrtě
- budou osazeny nové obrubníky
- bude proveden povrch ze zámkové dlažby, popis viz výkaz výměr

Podrobnější informace o skladbě chodníku a použitých materiálech jsou ve výkazu výměr.

Předpokládaný výskyt sítí, problémy:

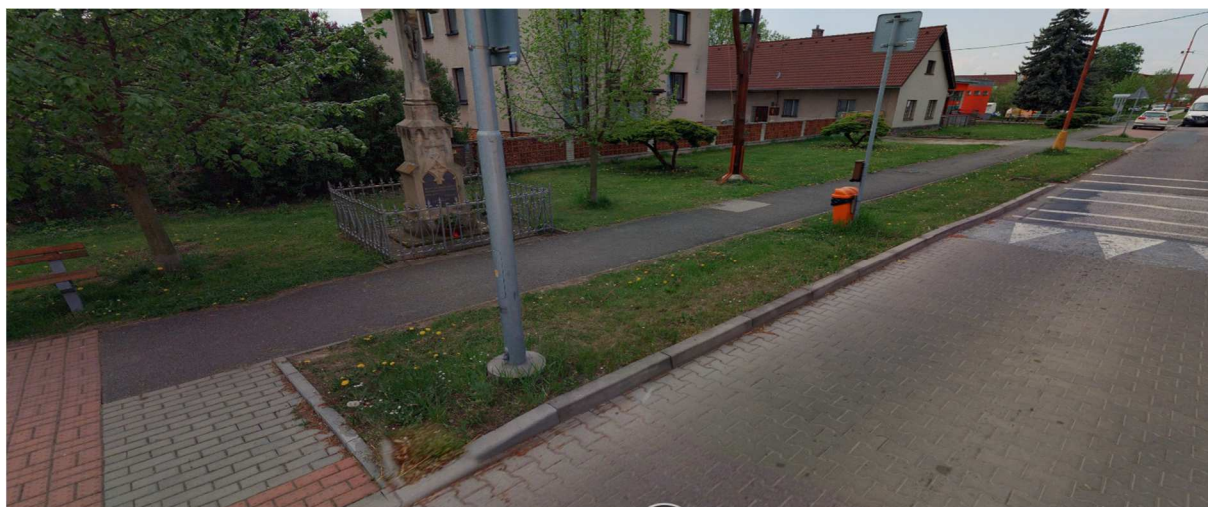
v místě stavby se nenacházejí žádné inženýrské sítě nebo jsou tak hluboko, že se jich tato oprava nedotkne. Nepředpokládáme problémy.

Vyjádření, povolení:

jedná se o opravu zpevněné plochy na obecních pozemcích, ke které není třeba stavební povolení

Fotodokumentace:

Pohled od mateřské školy



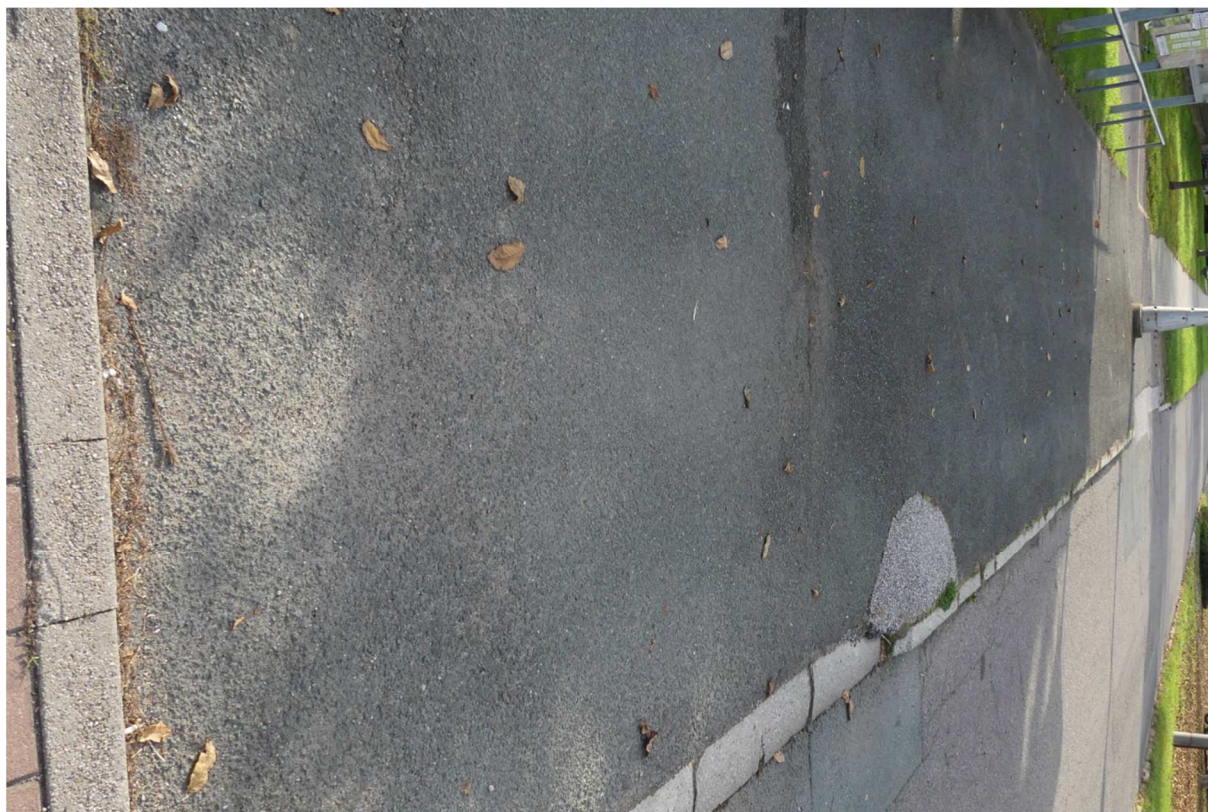
Pohled k čp. 156



Pohled od čp. 156 k prodejně potravin



Před prodejnou potravin detail



před čp. 156 detail

