

DISTRIBUCE

Obec Vysoká nad Labem

503 31 Vysoká nad Labem 22

IČO 269 736 Tel. 49 5530130

SMLOUVA O PŘIPOJENÍ VÝROBNY K DISTRIBUČNÍ SOUSTAVĚ NA NAPĚŤOVÉ HLADINĚ 0,4 kV (NN)
ČÍSLO: 23_SOP_01_4122242624

PROVOZOVATEL DISTRIBUČNÍ SOUSTAVY (dále jen PDS)

ČEZ Distribuce, a. s. Děčín, Děčín IV – Podmokly, Teplická 874/8, PSČ 405 02 | IČO 24729035 | DIČ CZ 24729035 | zapsána v obchodním rejstříku vedeném Krajským soudem v Ústí nad Labem, oddíl B., vložka 2145 | licence na distribuci elektřiny č. 121015583 | registrační číslo u OTE: 715 | info@cezdistribece.cz | www.cezdistribece.cz | kontaktní bezplatná linka ČEZ Distribuce: 800 850 860 (hlášení poruch, distribuční požadavky, informace) | adresa pro doručování: ČEZ Distribuce, a. s., Plzeň, Guldenerova 2577/19, PSČ 326 00 | na základě pověření ze dne 8. 3. 2022 zastupuje Pavel Letáček, pozice: Vedoucí oddělení Regionální péče

VÝROBCE (dále jen Výrobce)

ZÁKAZNICKÉ ČÍSLO 10066375

OBCHODNÍ FIRMA / NÁZEV Obec Vysoká nad Labem

IČO 00269786

ADRESA MÍSTA TRVALÉHO POBYTU / SÍDLA SPOLEČNOSTI

ULICE Vysoká nad Labem

Č. P. / Č. O. 22

PSČ 503 31

OBEC Vysoká nad Labem

MÍSTNÍ ČÁST Vysoká nad Labem

ZÁPIS V OR / ŽR, ODDÍL, VLOŽKA Č.

ZASTOUPENÍ Jiří Horák, starosta

TELEFON 603213923

FAX

E-MAIL boleslav@aleners.com

I. ÚVODNÍ USTANOVENÍ

Tato smlouva je uzavřena podle § 1746 odst. 2 zákona č. 89/2012 Sb., občanský zákoník, ve znění pozdějších předpisů (dále jen „OZ“) a v souladu s ust. § 50 odst. 3 zákona č. 458/2000 Sb., o podmínkách podnikání a o výkonu státní správy v energetických odvětvích a o změně některých zákonů, energetický zákon, ve znění pozdějších předpisů (dále jen „EZ“), a jeho prováděcími předpisy, zejména vyhláškou č. 16/2016 Sb., o podmínkách připojení k elektrizační soustavě, ve znění pozdějších předpisů (dále jen „Vyhláška o připojení“).

II. PŘEDMĚT SMLOUVY

1) Předmětem této smlouvy je závazek PDS připojit výrobní Výrobce specifikovanou v čl. III. k distribuční soustavě (dále jen „výrobní“) a zajistit Výrobci dohodnutý rezervovaný výkon a rezervovaný příkon, a to v návaznosti na Žádost Výrobce o připojení výrobní k distribuční soustavě č. 4122242624, doručenou PDS dne 16. 10. 2023 (dále jen „Žádost o připojení“), a závazek Výrobce uhradit PDS podíl na oprávněných nákladech spojených s připojením a se zajištěním požadovaného výkonu stanovený Vyhláškou o připojení (dále jen „Podíl na nákladech“).

2) Tato smlouva dále upravuje některá práva a povinnosti smluvních stran související s paralelním provozem distribuční soustavy a výrobní.

III. PODMÍNKY PŘIPOJENÍ VÝROBNY V PŘEDÁVACÍM MÍSTĚ

1) Specifikace výrobní

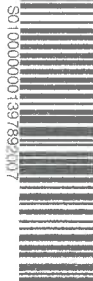
- typ výrobní: fotovoltaická na objektu
- způsob provozu výrobní: přebytky do distr. soustavy
- místo výrobní: Vysoká nad Labem, 503 31 Vysoká nad Labem
- technické podmínky připojení číslo: 4122242624
- číslo odběrného místa: 1000991150
- EAN:
 - pro data spotřeby 859182400709113280
 - pro data výroby 859182400709113273

2) Technické údaje výrobní

- celkový instalovaný výkon: 75,000 kW
- rezervovaný výkon: 75,000 kW
- způsob připojení (počet fází) a rezervovaná hodnota jističe před elektroměrem: 3 x 125,0 A
- vypínací charakteristika: B
- napěťová hladina: 0,4 kV (NN)
- povolovaný rozsah účinníku ($\cos \varphi$):
 - spotřeba I. kv. odběr P, odběr Q (nevyhodnocuje se)
 - IV. kv. odběr P, dodávka Q (nevyhodnocuje se)
 - výroba II. kv. dodávka P, odběr Q (nevyhodnocuje se)
 - III. kv. dodávka P, dodávka Q (nevyhodnocuje se)

Důvod nevyhodnocování: Autonomní regulace Q(U) výrobní dle Pravidel provozování distribuční soustavy, příloha 4.

Otočte prosím



3) Připojované elektrické spotřebiče v odběrném zařízení

Spotřebič	Původní [kW]	Celkem požadovaný [kW]	Zamítnutý [kW]	Celkem povolený [kW]
Ohřev TUV - akumulací	8,000	8,000	0,000	8,000
Klimatizace	4,000	4,000	0,000	4,000
Ostatní spotřebiče	4,000	4,000	0,000	4,000
Osvětlení	4,000	4,000	0,000	4,000
Baterie pro akumulaci	0,000	75,000	0,000	75,000

Instalované výrobní zařízení

	POČET [ks]	INST. VYKON [kW]	DRUH [asyn., syn.]	VÝROBCE	TYP
TYP č. 1	0	75,000	Fotočlánkový se střídačem		FVE na objektu - CFV

4) Místo připojení výrobní k distribuční soustavě - hranice vlastnictví

- místo připojení: Rozpojovací jističí skříň SR608 č. R19
- hranice vlastnictví: Pojistkové spodky v rozpojovací jističí skříni
- spínací prvek k odpojení výrobní: Pojistky nn v rozpojovací a jističí skříni

5) Způsob a provedení měření elektřiny

- typ měření: B
- umístění měřicích zařízení (měřicí místo): pilíř, oplocení
- přístupnost měřicího zařízení: [X] Z veřejného prostranství [] Za součinnosti Výrobce
- dodávka a odběr elektřiny bude měřen měřicím zařízením PDS
- převod měřicích transformátorů proudu (jsou-li instalovány): 125/5 A; vlastníkem měřicích transformátorů proudu (jsou-li instalovány) je Výrobce

6) Jestliže se údaje uvedené v odstavci 2) až 5) liší od údajů uvedených v Žádosti o připojení nebo v TPP, platí údaje uvedené v odstavci 2) až 5)

7) Termín připojení

PDS připojí výrobní k distribuční soustavě ke dni prvního paralelního připojení výrobní k síti podle PPDS, a to takto:

- Výrobce je povinen učinit vše potřebné k tomu, aby z jeho strany nic nebránilo připojení výrobní k distribuční soustavě, a požádat o první paralelní připojení v termínu do 7. 10. 2024. Jestliže z důvodu nezávislého na vůli Výrobce vznikne na straně Výrobce překážka, která mu brání ve splnění jeho povinnosti, smluvní strany uzavřou dodatek k této smlouvě, jehož předmětem bude prodloužení této lhůty o nezbytně nutnou dobu, za podmínky, že existenci této překážky bez zbytečného odkladu Výrobce oznámil a prokázal PDS a vyzval jej k uzavření dodatku.
- Pro náležitosti žádosti Výrobce o první paralelní připojení, jakož i pro způsob a lhůtu připojení, platí ustanovení části 12 (UVEDENÍ DO PROVOZU) přílohy č. 4 PPDS. Lhůta pro připojení nezačne běžet dříve, než Výrobce splní své povinnosti podle čl. V odst. 2) a 3). Výrobce je povinen umožnit PDS provedení prohlídky a kontroly výrobní a stanovených zkoušek nezbytných pro její první paralelní připojení. V případě, že PDS na základě výsledků prohlídky zařízení podle části 12 přílohy č. 4 PPDS uvede v protokolu o splnění technických podmínek pro uvedení výrobní do provozu, že Výrobna nemůže být provozována paralelně s distribuční soustavou, uplatní se pro další postup směřující k připojení pravidla pro první paralelní připojení výrobní podle části 12.1 přílohy č. 4 PPDS obdobně.

8) PDS provede kontrolu podle odstavce 7 písm. b) v nezbytném rozsahu požadovaném PPDS pro připojení výrobní; tato kontrola PDS nenahrazuje kontroly orgánů státní správy, které v rámci své pravomoci kontrolují soulad výrobní s požadavky právních předpisů (např. z hlediska stavebních předpisů nebo z hlediska podmínek pro udělení licence atd.).

IV. PRÁVA A POVINNOSTI SMLUVNÍCH STRAN

1) Výrobce je povinen:

- plnit podmínky pro připojení výrobní uvedené v této smlouvě, v PPDS a v Připojovacích podmínkách příslušnou napáetovou hladinu [dále jen „PP“], a poskytnout PDS potřebnou součinnost pro připojení výrobní;
- provádět opatření zamezující vlivům zpětného působení na kvalitu dodávané elektřiny v neprospěch ostatních účastníků trhu s elektřinou a nepřispívat ke zhoršení této kvality (zvláště prostřednictvím flikru, nesymetrie, harmonických proudů, útlumu signálu HDO, dynamických rázů, nedovolených poklesů napětí při rozběhu), zejména vybavit výrobní dostupnými technickými prostředky k omezení těchto vlivů, a používat k výrobě elektřiny zařízení, která neohrožují život, zdraví nebo majetek,
- udržovat výrobní ve stavu, který odpovídá ustanovením této smlouvy, právním předpisům, technickým normám a PPDS,
- upravit předávací místo pro instalaci měřicího zařízení a v tomto stavu jej udržovat a umožnit PDS nebo jím pověřeným osobám přístup k měřicímu zařízení PDS a k neměřeným částem výrobní za účelem provedení kontroly, odečtu, údržby, výměny či odebrání měřicího zařízení, a
- jestliže k omezení nebo přerušování dodávky elektřiny došlo z důvodu na straně Výrobce, nahradit PDS náklady spojené s obnovením dodávky elektřiny, nestanoví-li právní předpis jinak.

2) PDS je povinen:

- a) připojit výrobní a zajistit Výrobci dohodnutý rezervovaný výkon a rezervovaný příkon a po připojení výrobní umožnit Výrobci distribuci elektřiny na základě samostatně uzavřené smlouvy za předpokladu, že Výrobce zcela uhradil Podíl na nákladech,
- b) bez zbytečného odkladu po připojení výrobní a po uzavření smlouvy o distribuci elektřiny do předávacího místa, nestanoví-li právní předpis jinou lhůtu, zajistit instalaci vlastního měřicího zařízení a toto zařízení udržovat a pravidelně ověřovat správnost měření, a
- c) obnovit za podmínek stanovených v EZ omezenou nebo přerušenu dodávku elektřiny z/do předávacího místa.

3) PDS je oprávněn změnit nebo přerušit v nezbytném rozsahu dodávku elektřiny z výrobní v případech stanovených v EZ nebo v jiném právním předpise; je-li v předávacím místě připojeno odběrné zařízení, je PDS oprávněn tak učinit rovněž v případě, kdy podle EZ omezí nebo přeruší dodávku elektřiny do tohoto odběrného zařízení.

4) Jestliže tak Výrobce neučinil do dne uzavření této smlouvy, je nejpozději ve lhůtě podle čl. III odst. 7 písm. a) povinen:

- a) zajistit zřízení výrobní v předávacím místě v souladu s technickým řešením připojení určeným v TPP (dále jen „Stavba Výrobce“); je-li Výrobce povinen podle energetického zákona zřídit elektrickou přípojku, její zřízení je součástí Stavby Výrobce,
- b) získat podle stavebních předpisů právo užívat Stavbu Výrobce,
- c) písemně oznámit PDS, že splnil povinnosti podle písm. a) a b) a je připraven provést připojení výrobní; s oznámením může spojit žádost o první paralelní připojení.

V. PODÍL NA NÁKLADECH

1) Strany shodně konstatují, že Podíl na nákladech (za zvýšení rezervovaného příkonu nebo výkonu) činí 28 350 Kč.

2) Jestliže Výrobce do dne uzavření této smlouvy nezaplatil alespoň 50% z hodnoty Podílu na nákladech, je povinen tak učinit do 15 dnů ode dne uzavření této smlouvy a zbývající neuhrazenou část z hodnoty Podílu na nákladech, nedošlo-li k úplné úhradě jeho hodnoty před uzavřením této smlouvy, nebo do 15 dnů po jejím uzavření, je povinen zaplatit nejpozději do termínu připojení výrobní dle čl. III. odst. 7) písm. a) věta první, to vše na účet PDS vedený u Komerční banky, a.s., číslo účtu: 35-4544580267/0100, variabilní symbol 3912242624.

3) Výrobce je povinen doplatit zbylou část Podílu na nákladech nejpozději do termínu uvedeného v čl. III odst. 7 písm. a) věta první. Do zaplacení dlužné částky nemá PDS povinnost výrobní připojit.

4) Nezaplatí-li Výrobce Podíl na nákladech ani v dodatečně lhůtě jednoho měsíce od uplynutí lhůty k zaplacení podle odstavce 2), připojovací povinnost PDS podle čl. III. odst. 7), včetně rezervace výkonu a příkonu zaniká.

5) PDS vrátí uhrazenou část Podílu na nákladech Výrobci, nedojde-li k připojení výrobní k distribuční soustavě a to na základě Výrobce předložené písemné žádosti o vrácení Podílu na nákladech, obsahující způsob a aktuální údaje pro jeho vrácení, obsažené na předepsaném formuláři PDS, s možností jeho stažení na webové adrese www.cezdistribuce.cz.

VI. ZMĚNA PODMÍNEK PŘIPOJENÍ

1) Výrobce může požádat PDS o změnu podmínek připojení, dokud výrobní nebyla připojena k distribuční soustavě podle této smlouvy. Žádost o změnu bude posouzena obdobně jako žádost o připojení. PDS po dobu potřebnou k vyřízení žádosti a po dobu potřebnou pro sjednání dodatku k této smlouvě obsahujícího řešení požadované změny připojení není povinen plnit povinnosti stanovené touto smlouvou a neběží lhůty stanovené touto smlouvou pro plnění povinností PDS. Sjednaný termín připojení se však mění teprve uzavřením dodatku k této smlouvě. Tím není vyloučena možnost sjednání nové smlouvy o připojení, kterou bude tato smlouva nahrazena.

VII. DALŠÍ UJEDNÁNÍ O PARALELNÍM PROVOZU

1) Pro účely tohoto článku se

- a) regulovanými službami rozumí služby (činnosti) poskytované (vykonávané) provozovatelem přenosové soustavy, PDS nebo operátorem trhu,
- b) cenovým rozhodnutím rozumí rozhodnutí Energetického regulačního úřadu jako cenového orgánu zveřejněné v Energetickém regulačním věstníku, a
- c) lokální spotřebou rozumí elektřina vyrobená ve výrobně a spotřebovaná Výrobce nebo jiným účastníkem trhu s elektřinou bez použití distribuční soustavy; lokální spotřeba nezahrnuje technologickou vlastní spotřebu elektřiny.

2) Z důvodu paralelního provozu distribuční soustavy a výrobní je Výrobce odběratelem regulovaných služeb. Při splnění dalších podmínek určených v cenovém rozhodnutí je

- a) Výrobce povinen platit cenu za odběr regulovaných služeb PDS, a
- b) PDS povinen platit Výrobci cenu za omezené využití regulovaných služeb.

3) Výrobce a PDS zaplatí podle odstavce 2 cenu ve výši určené v cenovém rozhodnutí účinném v den, kdy byla regulovaná služba poskytnuta.

- 4) Nedodrželi Výrobce při dodávce činné energie do distribuční soustavy hodnotu účinníku, je povinen zaplatit PDS
- a) za nevyžádanou dodávku jalové energie do distribuční soustavy, a to cenu ve výši určené v cenovém rozhodnutí účinném v den dodávky činné energie do distribuční soustavy,
 - b) za nevyžádaný odběr jalové energie z distribuční soustavy, a to cenu, která se rovná ceně podle písmena a).
- 5) Výrobce zaplatí PDS složku ceny za distribuci elektřiny na krytí nákladů spojených s podporou elektřiny ve výši určené v cenovém rozhodnutí.
- 6) Základním časovým úsekem pro vyhodnocení a zúčtování plateb podle odstavce 2, 4 a 5 je období počínající v 00:00 hod. prvního dne kalendářního měsíce a končící ve 24:00 hod. posledního dne stejného kalendářního měsíce (dále jen „časový úsek“). Množství elektřiny se vyhodnocuje v celých kWh bez desetinných míst.
- 7) Zaplacením za nevyžádanou dodávku nebo odběr jalové energie podle odstavce 4 není dotčena povinnost Výrobce provádět opatření zamezující vlivům zpětného působení na kvalitu dodávané elektřiny v neprospěch ostatních účastníků trhu s elektřinou.

VIII. OSTATNÍ UJEDNÁNÍ

- 1) Tato smlouva je uzavřena a nabývá účinnosti dnem, kdy Výrobce (příjemce návrhu smlouvy) doručí včas PDS (navrhovatel) svůj souhlas s obsahem návrhu smlouvy vyjádřený tím, že Výrobce připojí na návrh smlouvy svůj podpis. Výrobce přijme návrh smlouvy včas, jestliže doručí svůj souhlas PDS ve lhůtě 30 dnů ode dne, kdy mu byl návrh smlouvy doručen, jinak návrh smlouvy zaniká. PDS, v rámci respektování jemu příslušející povinnosti dbát rovného přístupu k výrobcům, a v souladu s ustanovením § 1740 odst. 3 OZ, předem vylučuje možnost přijetí smluvního návrhu s dodatkem nebo odchylkou učiněnými Výrobce.
- 2) Tato smlouva zanikne
- a) je-li Výrobce v prodlení se zaplacením peněžitého závazku podle čl. V. odst. 2) nebo 3) a tuto povinnost nesplní ani v dodatečné lhůtě jednoho měsíce od uplynutí původní lhůty k placení,
 - b) oznámí-li Výrobce písemně PDS, že na připojení výroby netrvá,
 - c) jestliže podle právního předpisu dojde k zániku rezervace výkonu nebo příkonu pro předávací místo z důvodu uplynutí určené doby v návaznosti na skutečnost, že nedojde k uzavření smlouvy o distribuci či smlouva o distribuci zanikne, popřípadě pokud dojde k zániku rezervace výkonu nebo příkonu z jiného právního důvodu, nebo
 - d) jestliže Výrobce nesplní povinnost podle čl. III. odst. 7) ani v přiměřené dodatečné lhůtě, kterou mu PDS určil.
- 3) PDS je oprávněn od smlouvy odstoupit i v případě, že
- a) prohlášení Výrobce podle čl. IX. odst. 1) je nepravdivé nebo výrobce poruší svůj závazek podle čl. IX. odst. 1 věty druhé; odstoupit PDS může až poté, co Výrobce na výzvu PDS neuvedl právní stav do souladu s jeho prohlášením ani do šesti měsíců ode dne, kdy mu PDS výzvu doručil, nebo
 - b) PDS přerušil dodávku elektřiny z důvodu, že Výrobce porušuje povinnost podle čl. IV odst. 1) písm. b), a tento stav trvá po dobu delší než 90 dnů.

IX. SPOLEČNÁ A ZÁVĚREČNÁ USTANOVENÍ

- 1) Výrobce prohlašuje, že je oprávněn užívat výrobu, jakož i nemovitost, na které je toto zařízení umístěno, na základě vlastnického nebo jiného, k tomu způsobilého práva, případně, že má souhlas vlastníka dotčené nemovitosti k uzavření této smlouvy. Výrobce se zavazuje zajistit trvání souhlasu vlastníka dotčené nemovitosti po celou dobu trvání této smlouvy.
- 2) Práva a povinnosti smluvních stran neupravené touto smlouvou se řídí PPDS a PP zveřejněnými na webové stránce PDS www.cezdistribuce.cz. Výrobce prohlašuje a svým podpisem této smlouvy potvrzuje, že se seznámil, s obsahem těchto dokumentů a že jejich obsahu rozumí.
- 3) Výrobce souhlasí s tím, aby mu PDS doručoval sdělení elektronickými prostředky na elektronickou adresu Výrobce uvedenou v této smlouvě, a stejný souhlas dává PDS Výrobci; souhlas Výrobce se vztahuje i na zaslání jiných obchodních sdělení podle zákona č. 480/2004 Sb., zákona o některých službách informační společnosti, ve věci služeb PDS souvisejících s plněním smlouvy. Tím není dotčeno zákonné právo obou účastníků na vyjádření nesouhlasu se zasláním obchodních sdělení elektronickými prostředky.
- 4) Smluvní strany berou na vědomí, že na tuto smlouvu nedopadá povinnost uveřejnění v registru smluv ve smyslu zákona č. 340/2015 Sb., o zvláštních podmínkách účinnosti některých smluv, uveřejňování těchto smluv a o registru smluv (zákon o registru smluv), ve znění pozdějších předpisů. Smluvní strany se zavazují, že nezpřístupní obsah této smlouvy třetí osobě, bez předchozího písemného souhlasu druhé smluvní strany. To neplatí, jestliže zpřístupnění obsahu smlouvy (i) ukládá smluvní straně právní předpis či závazné rozhodnutí nebo opatření správního orgánu nebo soudu nebo (ii) umožňuje právní předpis v rámci poskytování důvěrných informací pro účely podnikatelské činnosti v rámci podnikatelského seskupení; povinnost PDS zachovávat pravidla informačního oddělení („unbundling“) podle energetického zákona nejsou tímto dotčena.
- 5) Osobní údaje subjektu údajů jsou zpracovávány v souladu s příslušnými aktuálně platnými a účinnými právními předpisy České republiky a Evropské unie. Bližší informace týkající se zpracování osobních údajů a právních předpisů, na jejichž základě je zpracování prováděno, jsou dostupné na stránkách www.cezdistribuce.cz/gdpr nebo je společnost ČEZ Distribuce, a. s., subjektu údajů na požádání poskytne.

6) Výrobce a PDS berou na vědomí, že podle informace Ministerstva financí o uplatňování DPH v energetice Podíl na oprávněných nákladech na připojení stanovený podle Vyhlášky o připojení není úhradou za zdanitelné plnění, a proto nepodléhá dani z přidané hodnoty. Platby jsou prováděny na základě této smlouvy, která je zároveň dokladem k provedeným platbám. Faktura nebude vystavena.

7) Touto smlouvou se nahrazují dřívější ujednání smluvních stran, případně jejich právních předchůdců, ohledně připojení v daném předávacím místě.

8) Změnit smlouvu nebo učinit úkon směřující k jejímu zániku lze pouze písemně. Výrobce bere na vědomí a souhlasí s tím, že PDS může podpis na písemném projevu vůle nahradit mechanickým prostředkem (faksimile). Výrobce dále bere na vědomí, že jakákoliv změna skutečností uvedených v TPP vyžaduje předchozí změnu této smlouvy či uzavření nové smlouvy o připojení.

9) Pokud se kterékoli ujednání smlouvy stane nebo bude shledáno neplatným nebo právně nevymahatelným, nebude to mít vliv na platnost a právní vymahatelnost ostatních ustanovení smlouvy; smluvní strany se zavazují nahradit neplatné nebo právně nevymahatelné ustanovení novým, platným a právně vymahatelným ustanovením s obdobným právním a obchodním smyslem, a to do 30 dnů od výzvy kterékoli ze smluvních stran.

10) Smluvní strany berou na vědomí, že na tuto Smlouvu nedopadá povinnost uveřejnění v registru smluv ve smyslu zákona č. 340/2015 Sb., o zvláštních podmínkách účinnosti některých smluv, uveřejňování těchto smluv a o registru smluv (zákon o registru smluv), ve znění pozdějších předpisů.

11) Smlouva je vyhotovena ve dvou (2) stejnopisech; po jejím podpisu každá strana obdrží jeden (1) stejnopis.

12) Smluvní strany prohlašují, že obsah smlouvy je výrazem jejich pravé a svobodné vůle.

Příloha č. 1: Technické podmínky připojení výroby č. 4122242624

Příloha č. 2: Chování výroby připojené dle žádosti o připojení č. 4122242624 v síti.

ZA VÝROBCE

Obec Vysoká nad Labem

vz. Jiří Horák
starosta

ZA PDS

ČEZ Distribuce, a. s.

Pavel Letáček
Vedoucí oddělení Regionální péče

17. 10. 2023
V Plzni

VYSOKÁ NAD LABEM Obec Vysoká nad Labem

13. 11. 2023

DATUM A MÍSTO PODPIS

503 31 Vysoká nad Labem 22

DATUM A MÍSTO

PODPIS

Příloha č. 1 smlouvy 23_SOP_01_4122242624
Technické podmínky připojení (TPP) k žádosti o připojení číslo: č. 4122242624
SPECIFIKACE ZAŘÍZENÍ – výrobná

- umístění zařízení: Vysoká nad Labem, 503 31 Vysoká nad Labem
- číslo místa spotřeby: 1000991150
- číslo odběrného místa: 0102096063
- typ výrobný: fotovoltaická na objektu
- způsob provozu výrobný: přebytky do distr. soustavy
- EAN: - pro data spotřeby 859182400709113280
- pro data výroby 859182400709113273

MÍSTO PŘIPOJENÍ

- místo připojení k distribuční soustavě – odběrné místo: Rozpojovací jističí skříň SR608 č. R19
- hranice vlastnictví: Pojistkové spodky v rozpojovací jističí skříni
- spínací prvek sloužící k odpojení odběrného zařízení od distribuční soustavy: Pojistky nn v rozpojovací a jističí skříni

TECHNICKÉ ÚDAJE ODBĚRNÉHO/PŘEDÁVACÍHO MÍSTA

- napěťová hladina: 0,4 kV (NN)
- způsob připojení: 3 (počet fází)
- hodnota jističe před elektroměrem: 3 x 125,0 A; vypínací charakteristika: B
- celkový instalovaný výkon: 75,000 kW
- rezervovaný výkon výrobný (max. výkon dodávky elektřiny do DS): 75,000 kW

PŘIPOJOVANÉ ELEKTRICKÉ SPOTŘEBIČE

Spotřebič	Původní [kW]	Celkem požadovaný [kW]	Celkem povolený [kW]
Ohřev TUV - akumulační	8,000	8,000	8,000
Klimatizace	4,000	4,000	4,000
Ostatní spotřebiče	4,000	4,000	4,000
Osvětlení	4,000	4,000	4,000
Baterie pro akumulaci	0,000	75,000	75,000

INSTALOVANÉ VÝROBNÍ ZAŘÍZENÍ

	POČET [ks]	INST. VÝKON [kW]	DRUH [asyn., syn.]	VÝROBCE	TYP
TYP č. 1	0	75,000	Fotočláňkový se střídačem		FVE na objektu - CFV

POVOLENÝ ROZSAH ÚČINÍKU (COS φ)

- spotřeba I. kv. odběr P, odběr Q (nevyhodnocuje se)
- IV. kv. odběr P, dodávka Q (nevyhodnocuje se)
- výroba II. kv. dodávka P, odběr Q (nevyhodnocuje se)
- III. kv. dodávka P, dodávka Q (nevyhodnocuje se)

Důvod nevyhodnocování: Autonomní regulace Q(U) výrobný dle Pravidel provozování distribuční soustavy, příloha 4.

PODMÍNKY PŘIPOJENÍ

Pro připojení zařízení dle výše uvedené specifikace provede žadatel nutné úpravy na své náklady v rozsahu:

Připojovaná výrobná i elektroměrový rozvaděč bude odpovídat aktuálně platným Připojovacím podmínkám nn. Elektroměrový rozvaděč bude připraven pro osazení 4Q elektroměru.

Žadatel předloží před uvedením výrobný do trvalého provozu (zkráceně UTP) prohlášení výrobce střídače, že toto zařízení má implementovány funkce Q(U), P (U), LVRT/FRT a P(f).

Projektová dokumentace musí být v souladu s Přílohou č. 4 PPDS a Technickými podmínkami připojení v příloze smlouvy.

Instalace výrobný/střídače s akumulačním zařízením s možností krátkodobého ostrovního provozu předávacího místa s výrobnou, řízeným rozpadem, musí být vybavena instalací vazebního spínače znemožňujícího v případě ostrovního provozu přenos napětí do dalších fází, včetně oddělení místa připojení nebo části obvodu zajišťujícího ostrovní provoz dle článku 7 Přílohy č.4 PPDS.

ZPŮSOB A PROVEDENÍ MĚŘENÍ MNOŽSTVÍ ODEBRANÉ/VYROBENÉ ELEKTŘINY
Otočte prosím

- umístění měřicího zařízení: pilíř, oplocení
- přístupnost měřicího zařízení: přístupné
- typ měření: B
- převod měřicích transformátorů proudu: 125/5 A, třída přesnosti 0,5 S
- vlastníkem měřicích transformátorů proudu a měřicích transformátorů napětí (jsou-li instalovány) je Zákazník
- odběr elektřiny bude měřen měřicím zařízením PDS

Obchodní měření bude provedeno jako převodové měření. Měřicí transformátory proudu budou osazeny s definovaným převodem, třídou přesnosti a jmenovitou zátěží 5 VA v případě vzdálenosti MTP a elektroměru do 5m (včetně), nebo v případě vzdálenosti MTP a elektroměru nad 5m se zátěží 10VA, pokud nebude výpočtem prokázána vyšší hodnota. Použitý typ měničů musí mít tzv. úřední vzor (certifikát) pro použití v ČR a musí být ověřeny a provozovány v souladu s právními předpisy (zákon č. 505/1990 Sb. a prováděcí předpisy k němu), zejména musí být ověřeny Českým metrologickým institutem nebo autorizovaným metrologickým střediskem. Elektroměrová souprava bude umístěna v samostatném rozvaděči nebo skříni měření - typové skříni USM nebo SM s výklopným panelem tak, aby byl zajištěn přístup pověřeným osobám PDS za účelem provádění kontroly, odečtu, údržby, výměny či odebrání měřicího zařízení. Před zkušební svorkovnicí schváleného typu bude umístěn pojistkový odpínač napětového obvodu. V případě vícetarifní distribuční sazby s podmínkou blokování spotřebičů odběratel nainstaluje do elektroměrového rozvaděče ovládací relé s parametry dle platných přípojovacích podmínek. Instalaci ovládacího relé zajistí zákazník dle schématu dočasného zapojení do doby Prvního paralelního připojení (PPP). Pracovník ČEZ Distribuce, a. s., při PPP zajistí přepojení blokovacích vodičů dle finálního schématu zapojení. Měření musí být provedeno v souladu s příslušnými právními předpisy, především s vyhláškou č. 359/2020 Sb., PPDS a Přípojovacími podmínkami nn pro osazení měřicích zařízení v odběrných místech napojených z distribuční sítě nízkého napětí v platném znění, které je zveřejněno na internetových stránkách www.cezdistribuce.cz.

DALŠÍ PODMÍNKY PŘIPOJENÍ

Na výše popsané úpravy odběrného místa je nutné zpracovat projektovou dokumentaci, kterou požadujeme předložit k odsouhlasení před vlastní realizací. Projektovou dokumentaci můžete předat na kontaktním místě nebo zaslat na naši zasilací adresu.

Nově budované zařízení a elektrická instalace, a provedení a umístění měřicího zařízení odběrného místa musí být v souladu s platnými ČSN, s „Pravidly provozování distribuční soustavy“, „Přípojovacími podmínkami PDS“, Podmínkami distribuce elektřiny. Tyto dokumenty jsou k dispozici na www.cezdistribuce.cz.

DOPLŇUJÍCÍ TECHNICKÉ PODMÍNKY PRO VÝROBNY

Provoz výroby musí splňovat podmínky stanovené v PPDS (zejména v příloze č. 4: Pravidla pro paralelní provoz zdrojů se sítí provozovatele distribuční soustavy) a ustanovení navazujících technických norem z hlediska vlivu na elektrizační soustavu (přípustné meze rušivých vlivů jsou stanoveny v podnikových normách ČEZ Distribuce, a. s. - řada PNE 333430).

Provoz výroby nesmí zhoršit parametry kvality elektrické energie v místě připojení.

Připojení výroby nesmí způsobovat nedovolené změny napětí v DS.

Při výpadku napětí v DS musí být zaručeno spolehlivé automatické odpojení výroby od DS a blokování opětného připojení. Ochrany musí být v souladu s přílohou č. 4 PPDS. Výrobna se může automaticky připojit k distribuční soustavě nejdříve v okamžiku, kdy napětí v distribuční soustavě bylo v předcházejících 20 minutách bez přerušení v hodnotách uvedených ve vztahu ke jmenovitému napětí v pravidlech provozování distribučních soustav (jmenovité napětí je uvedené ve smlouvě o připojení), nebo kdy napětí v DS bylo minimálně 5 minut bez přerušení v hodnotách odpovídajících napětí sítě s gradientem nárůstu výkonu 10% Pn/min.

Výrobna musí být schopna úrovněového řízení činného výkonu (dle níže uvedených úrovní) pomocí relé přijímače HDO (hromadné dálkové ovládní) v majetku provozovatele distribuční soustavy (PDS). V oblasti bez signálu HDO bude k regulaci použita řídicí jednotka (ŘJ), taktéž v majetku PDS. Přijímač HDO musí být umístěn v elektroměrovém rozvaděči s možností zaplombování. Pokud bude na základě dohody žadatele (výrobce) s PDS přijímač HDO umístěn jinde, musí k němu být zajištěn přístup pracovníkům skupiny ČEZ. Přijímač HDO (případně ŘJ) musí být instalován tak, aby zůstal pod napětím (funkční) i po odpojení výroby z paralelního provozu s distribuční soustavou. Regulace změny dodávky výkonu výroby se bude provádět ve všech fázích současně v následujících úrovních 0 % a 100 % jmenovitého výkonu (základní provozní stav). K této regulaci je žadatel povinen zajistit příslušné technické, ovládací a organizační předpoklady. Výrobna je ze strany PDS řízena pouze v případech stanovených právními předpisy nebo dohodou mezi žadatelem a PDS, a to za podmínek stanovených těmito předpisy nebo touto dohodou. Jedná se zejména o možnost přechodné změny dodávky výkonu výroby, resp. dočasné (na nezbytně nutnou dobu) přerušení dodávky elektřiny.

Funkční zkoušky a měření zpětného vlivu na kvalitu el. energie jsou nezbytně nutnou podmínkou připojení výroby k DS. V případě nesplnění podmínek stanovených provozovatelem distribuční soustavy (PDS), nebude povolen trvalý provoz výroby paralelně se zařízeními DS v majetku PDS.



Pokud v průběhu provozu výroby dojde ke změně parametrů tak, že nebudou dodrženy „Připojovací podmínky ČEZ Distribuce, a. s.“ bude výrobní odpojena od DS a spínací prvek uzamčen do odstranění závad nebo provedení opatření.

Za škody vzniklé provozem výroby odpovídá Zákazník/Výrobce. Pokud bude prokázáno, že škody na zařízení DS v majetku PDS nebo jeho zákazníků byly způsobeny provozem výroby, bude PDS požadovat náhradu vzniklých škod na provozovateli výroby, jehož zdroj škodu způsobil.

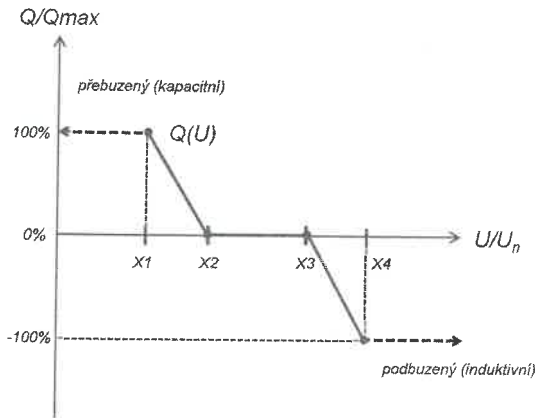
PŘEHLED DOKLADŮ NUTNÝCH PRO PŘIPOJENÍ NEBO UZAVŘENÍ SoP

- Uzavřená smlouva o připojení SoP (byla-li dříve uzavřena) nebo vyplněný formulář žádosti o její uzavření a doklad o uhrazení plateb ze smlouvy o připojení vyplývajících.
- Zpráva o výchozí revizi elektrického zařízení v OM/výrobní a případně dalšího elektrického zařízení nově uváděného do provozu, bez kterého nelze provést připojení k síti PDS.
- Protokol o provedení cejchu měřících transformátorů proudu.
- Protokol o nastavení ochran, pokud není součástí zprávy o výchozí revizi.
- PDS odsouhlasená projektová dokumentace provedení výroby aktualizovaná podle skutečného stavu v jednom vyhotovení v rozsahu podle části 4.5 přílohy č. 4 PPDS.
- Jednopolové schéma zapojení zdroje, pokud již není součástí projektové dokumentace.
- Přílohu č. 2 této smlouvy Chování výroby připojené dle žádosti č. 4122242624 v síti potvrzenou montážní firmou.



Příloha č. 2 smlouvy 23_SOP_01_4122242624
Chování výroby připojené na adrese Vysoká nad Labem, 503 31 Vysoká nad Labem dle žádosti o připojení č. 4122242624 v síti

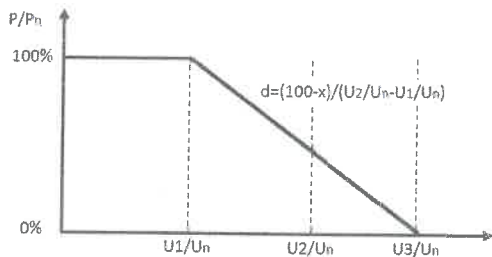
Výrobu je možno připojit za podmínky vybavení výroby funkcemi Q(U), P(U), LVRT, P(f) dle přílohy 4 Pravidel provozování distribuční soustavy, kapitola „Chování výroby v síti“ (dále P4 PPDS) a tyto funkce musí být při uvedení do provozu prokazatelně aktivovány s nastavením:

- Řízení jalového výkonu Q(U) – dle P4 PPDS


Body charakteristiky Q(U):

 $X1 = 0,94$
 $X2 = 0,97$
 $X3 = 1,05$
 $X4 = 1,08$

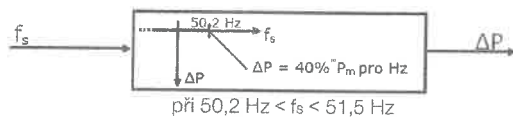
Doporučená časová konstanta 5 s

- Přizpůsobení činného výkonu P(U) – dle P4 PPDS


Body charakteristiky P(U):

 $U1/Un = 109 \%$
 $U2/Un = 110 \%$
 $U3/Un = 111 \%$

Doporučená časová konstanta 5 s

- Dynamická podpora sítě - nastavení dle příslušného grafu pro Váš typ a výkon výrobního modulu dle přílohy 4 PPDS.
- Snižování činného výkonu při nadfrekvenci P(f) - výroby připojené do DS, které se automaticky neodpojí, musí být schopné při kmitočtu nad 50,20 Hz snižovat okamžitý činný výkon gradientem 40 % na Hz.


$$\Delta P = 20P_m \frac{50,2\text{Hz} - f_s}{50\text{Hz}}$$

 P_m okamžitý dostupný výkon

 ΔP snížení výkonu

 f_s frekvence sítě

 V rozsahu 47,5 Hz < f_s < 50,2 Hz žádné omezení

 Při $f_s \leq 47,5$ Hz a $f_s \geq 51,5$ Hz odpojení od sítě.

Žadatel má povinnost toto nastavení na výzvu PDS na své náklady změnit a to do 30 dnů od obdržení výzvy od PDS.

Přílohu č. 2 okopírujte a potvrzenou montážní firmou předejte jako podklad pro První paralelní připojení.


Potvrzení zhotovitele o nastavení charakteristik:

Zhotovitel:

Potvrzuji, že charakteristiky výroby na adrese: Vysoká nad Labem, 503 31 Vysoká nad Labem připojené dle žádosti o připojení č. 4122242624 jsou nastaveny v souladu s přílohou č. 2 a nastavení je chráněno heslem servisního technika.

Dne:

Zástupce zhotovitele:

Podpis, razítko: