



Mimořádný zpravodaj

Obec Vysoká nad Labem

Ve Vysoké nad Labem po 65 letech opět stojí rozhledna!



Obec Vysoká nad Labem a Sdružení pro obnovu rozhledny na Milíři si dovoluji Vás pozvat na

SLAVNOSTNÍ OTEVŘENÍ ROZHLEDNY „MILÍŘ“

v sobotu 12. října 2013

ve 14 hodin, na vrcholu kopce Milíř ve Vysoké nad Labem

(souřadnice: y = 641685,04, x = 1048480,03)

Program:

- historie původní rozhledny, prohlídka projektu i modelu rozhledny
- shrnutí „dlouhé cesty“ od myšlenky k rozhledně, poděkování všem
- požehnání celé stavby, komentovaná prohlídka rozhledny
- doprovodný program: country kapela DOKLOBOUKU, občerstvení všeho druhu

Vstup na rozhlednu po celé odpoledne zdarma!



PŮVODNÍ ROZHLEDNA
ROK 1940



NOVÁ ROZHLEDNA
ROK 2013

Jedná se o unikátní trojbokou stavbu, jedinou svého druhu v celé ČR. Tři nosné sloupy z lepeného dřeva jsou sestaveny z šestimetrových dílů o celkové délce 30 m. Ocelové schodiště je ze tří osmimetrových dílů, vyhlídková plošina ve výšce 27 m je šestiboká. Ve spodní části je zázemí z litého betonu a dvě vyhlídkové terasy.

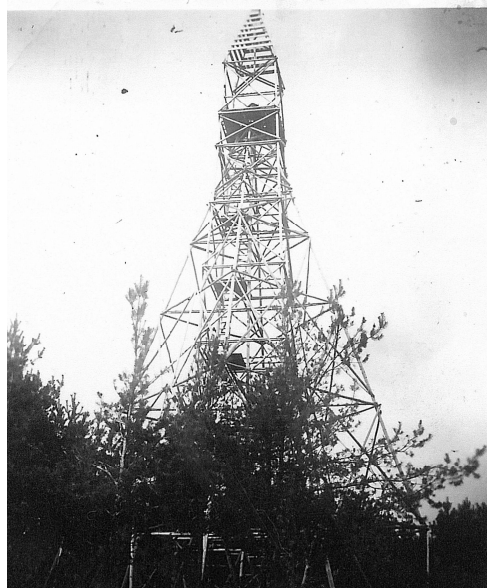
Dlouhá cesta od myšlenky k realizaci začala již v roce 2005, kdy bylo založeno občanské sdružení, které si vzalo za cíl obnovit původní rozhlednu, jež stávala v lese nad obcí krátce po II. světové válce. V roce 2009 bylo vydáno stavební povolení, základní kámen byl položen v roce 2011. Stavebníkem a investorem je Obec Vysoká nad Labem, za příspěví dotace ze SZIF a Královéhradeckého kraje, autorem projektu je ARCHAPLAN s.r.o. Hradec Králové, zhotovitelem je INGBAU CZ s.r.o. Hradec Králové.

Vzhledem k tomu, že Vysoká nad Labem leží na křižovatce značených turistických cest a cyklotras, rozhledna se jistě brzy stane vyhledávanou turistickou atrakcí celého regionu i kraje. Jedná se nejen o nejbližší rozhlednu k centru Hradce Králové a sídla Královéhradeckého kraje, ale i o dominantu první etapy plánované cyklostezky „Mechu a perníku“ mezi Hradcem Králové a Pardubicemi.

Ing. Jiří Horák, starosta obce

Ing. Karel Dohnal, předseda sdružení

Na počátku bylo vzpomínání pamětníků. Na staré časy, na tvář vesnice, na



Původní rozhledna, fotografováno okolo roku 1940. Všimněte si, že okolní porost byl podstatně nižší.

zajímavosti. Rozhledna byla ještě krátce po 2. světové válce dominantou obce. Tehdy měla výšku okolo 30 metrů a byla postavena ze smrkové kulatiny, v nejvyšším bodě v okolí tak, aby byla dobře viditelná ze všech stran. Vznikla zřejmě v rámci geodetického mapování republiky ve 30. letech 20. století a byla součástí celorepublikové sítě trigonometrických bodů. Stržena byla pravděpodobně v roce 1948, což dokumentuje zápis z obecní kroniky: „...osm metrů dřeva ze stržené věže na Milíři dáno na zimu škole ku topení...“.

Dlouhá cesta od myšlenky obnovit původní rozhlednu k vlastní realizaci začala již v roce 2005, kdy bylo v hospůdce EDIK ve Vysoké nad Labem založeno občanské sdružení. Jeho cílem bylo obnovit původní rozhlednu, jež stávala v lese nad obcí krátce po II. světové válce. Členové se pravidelně scházeli a promýšleli možnosti vzhledu a konstrukčního řešení, které pak projektant zkoušel sladit s realitou. Projekt byl

hotový v roce 2008, následovalo více než roční projednávání na úřadech. V polovině roku 2009 bylo vydáno stavební povolení.

Začala fáze shánění peněz. Díky sponzorským darům od občanů i firem mělo sdružení na účtu částku okolo 150 tisíc korun. Z nich se hradily různé poplatky, úpravy projektu, geometrické plány, posudky atd., ale na vlastní stavbu to rozhodně nestačilo. Bylo nutno žádat o dotace, s tím se počítalo od začátku. Velmi nadějně vypadala možnost dotace



Krásný model rozhledny v měřítku 1:50 zhotovil zcela zdarma pan Bohumil Danihelka z Vysoké nad Labem. Model jsme brali s sebou na většinu jednání se sponzory.

z Regionálního operačního programu NUTS II Severovýchod, ve kterém bylo v roce 2010 připraveno hodně „Evropských peněz“, právě pro podporu cestovního ruchu. Bohužel, nezisková rozhledna dotaci nedostala, na rozdíl od jasně komerčních projektů typu soukromého penzionu nebo golfového areálu.

Obrátili jsme se na vedení Královéhradeckého kraje, které od počátku našemu projektu fandilo, a to nás podpořilo částkou téměř 400 tisíc korun. Dalších 200 tisíc korun poskytla obec Vysoká nad Labem, občanské sdružení přidalo vlastní práci při terénních úpravách, kácení stromů atd. a **na jaře 2011 byla zahájena stavba rozhledny – postavena základová deska a tři ocelové patky nosných sloupů.**



Hloubení 3 metry hluboké jámy pro základy zajistili pánové Oto Hájek a Tomáš Hájek z Vysoké nad Labem



V základech je 300 tun betonu a 7 tun armatury, prováděla firma INGBAU CZ s.r.o

Slavnostní poklepání základního kamene proběhlo dne 22.června 2011, za přítomnosti několika stovek občanů a čestných hostů.



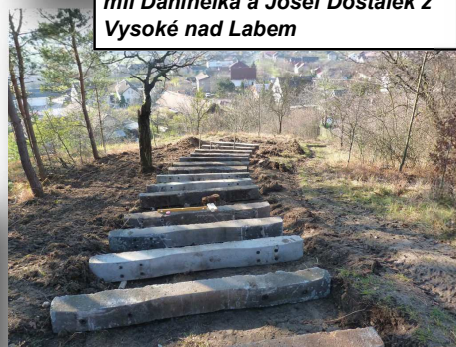
Základní kámen věnoval pan Otakar Rybišar z Vysoké nad Labem

V roce 2012 byl vybudován **přístupový chodník** z obce včetně schodiště o 100 schodech a uložen elektrický přívodní kabel. Občanské sdružení převedlo práva stavebníka na obec Vysoká nad La-

bem, která podala žádost o dotaci na Státní zemědělský intervenční fond.



Schodiště je vybudováno ze 100 železničních pražců. V obtížném terénu ho postavili pánové Bohumil Danihelka a Josef Dostálek z Vysoké nad Labem



Žádost o dotaci byla úspěšná, obec dostala částku 1,5 milionu korun a **na jaře 2013 se začala stavět vlastní rozhledna** s tím, že kofinancování projektu obec zatím doplatí ze svého rozpočtu. Kolaudace proběhla dne 3. října 2013 a **rozhledna Milíř bude slavnostně otevřena v sobotu 12. října 2013.**



Počátek září 2013: dvě trojice šestimetrových sloupů, ocel a litý beton

Vzhledem k tomu, že Vysoká nad Labem leží na křižovatce značených turistických cest a cyklotras, rozhledna se pravděpodobně brzy stane vyhledávanou turistickou atrakcí celého regionu i kraje. Jedná se nejen o nejbližší rozhlednu k centru Hradce Králové a sídlu Královéhradeckého kraje, ale i o dominantu první etapy plánované cyklostezky

„Mechu a perníku“ mezi Hradcem Králové a Pardubicemi.

Velké poděkování patří členům zastupitelstva i občanům obce Vysoká nad Labem, bez jejichž přízně by tato jedinečná stavba nikdy nevznikla.

Ing. Jiří Horák, starosta obce Vysoká nad Labem



Zdvihání posledního osmimetrového dílu schodiště



28. září 2013: usazení vrcholové části rozhledny o váze 7 tun



ROZHLEDNA MILÍŘ VYSOKÁ NAD LABEM - základní technická data a zajímavosti

- Jedná se o unikátní trojbokou stavbu ze dřeva a oceli, jedinou svého druhu v celé ČR
- Celková výška rozhledny je 31 metrů, šestiboká vyhlídková plošina je ve výšce 27 metrů
- Rozhledna bez „domečku“ v patě rozhledny váží 22 tun
- Základová deska je z armovaného betonu, má tvar šestiúhelníku o straně 6 metrů a tloušťku 2,5 metru
- V základech je 300 tun betonu a 7 tun oceli, vše slouží jako protizávaží
- „Domeček“ v patě rozhledny je z litého betonu, váží 100 tun a zpevňuje celou konstrukci rozhledny
- Uvnitř „domečku“ je 16 betonových schodů, dvě terasy jsou ve výšce 3 a 6 metrů
- Ocelové schodiště má 144 schodů a je složeno ze tří osmimetrových dílů
- Na schodišti jsou dvě odpočívadla, ve výšce 12 a 18 metrů
- Tři nosné sloupce jsou z šestimetrových dílů z lepeného a soustruženého dřeva, mají průměr 40 cm
- Rozhledna stojí v nejvyšším bodě kopce Milíř, nadmořská výška je 284,5 metrů
- Souřadnice GPS: 50.154239212, 15.833541155
- Investorem je obec Vysoká nad Labem
- Partnerem projektu je Sdružení pro obnovu rozhledny na Milíři, o.s.
- Projektantem je ARCHaPLAN s.r.o., Hradec Králové
- Rozhlednu stavěl INGBAU CZ, s.r.o, Hradec Králové
- Celkové náklady cca 5 milionů korun
- Kolaudační rozhodnutí vydáno dne 7.10.2013
- Dotaci poskytl Státní zemědělský intervenční fond a Královéhradecký kraj
- Finančně přispělo několik desítek firem i jednotlivců



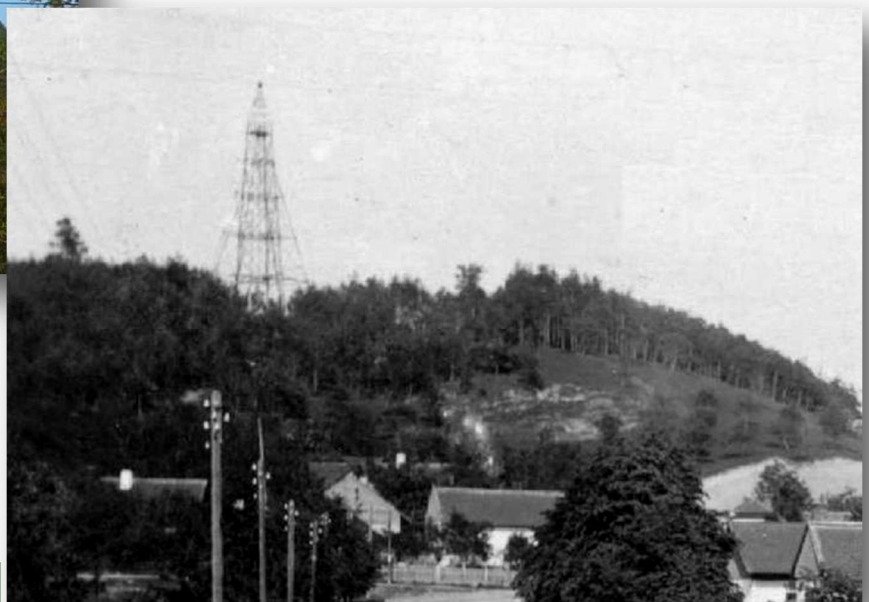
3.10.2013: rozhledna je téměř hotová a připravená ke kolaudaci. Oválný tvar v levé části je zaparkovaná vysokozdvíhací plošina, ze které se ještě budou provádět drobné dokončovací práce.

ROZHLEDNA MILÍŘ VYSOKÁ NAD LABEM - porovnání dříve a dnes



Špička nové rozhledny sahá cca 10 metrů nad vrcholky stromů. Kopec Milíř je téměř celý zalesněn a dvě třetiny rozhledny jsou zastíněné stromy. Rozhledna je krásně vidět od jihu a západu, z obce Bukovina, dokonce i z obří křižovatky u Čeperky. Naproti tomu není téměř vidět na příjezdu od Hradce Králové, a to jak po silnici, tak lesem, např. ve směru od Koliby nebo od Biřičky.

Původní rozhledna byla zdánlivě mnohem vyšší. Příčinou bylo to, že kopec Milíř byl méně zalesněn, stráň nad obcí sloužila jako obecní pastvina a byly na ní vysázeny ovocné stromy (několik posledních třetiny tu přežilo do dnešní doby). Rozhledna byla ze smrkové kulatiny, měla 5 pater, do kterých se lezlo po žebřících. Asi netřeba dodávat, že dnes by takovou stavbu nikdo nezkolaudoval...



Obecní úřad Vysoká nad Labem

Úřední hodiny:

Pondělí : 8:00 - 11:30 12:30 - 18:00

Středa : 8:00 - 11:30 12:30 - 18:00

Pro běžnou agendu jsme Vám k dispozici i v ostatní dny, v době od 8 hodin do 12 hodin. Důležitější věci však je lépe směřovat do úředních hodin nebo si telefonicky smluvit termín návštěvy.

Telefon: 495 580 130

Fax: 495 580 101

E-mail: info@vysoka-nad-labem.cz

Web: <http://www.vysoka-nad-labem.cz/>

Zpravodaj je vytištěn nákladem obce Vysoká nad Labem.

Mimořádný zpravodaj připravil Ing. Jiří Horák, starosta obce

SEZNAM SPONZORŮ k 10.10.2013

Královéhradecký kraj

Obec Vysoká nad Labem

International Power Opatovice

Roman Kobližek, Vysoká nad Labem

Stavo a Sachs Kukleny s.r.o

Miroslav Špičan, Vysoká nad Labem

Eva a Petr Sýkorovi, Vysoká nad Labem

Volejníkovi

Leoš Škraňka, Vysoká nad Labem

Gabriel a Andrea Brožovi, Vysoká n/L

Bohumil Danihelka, Vysoká nad Labem

Milan Danihelka, Vysoká nad Labem

Horák Jiří, Vysoká nad Labem

Jaromír Jirsa, Vysoká nad Labem

Judr. Jiří Komárek, Vysoká nad Labem

Jiří Roček, Vysoká nad Labem

Hebelkovi, Vysoká nad Labem

Martin Rejnek, Vysoká nad Labem

Marie a Zdeněk Rychtrmocovi, Vysoká n/L

Andrea Hubáčková

Doc. MUDr. Jan Harrer, Vysoká nad Labem

Otakar Rybišar, Vysoká nad Labem

Jiří Dušák, Vysoká nad Labem

Martin Pipek, Vysoká nad Labem

Ing. Jiří Altera, Vysoká nad Labem

Losman Miroslav

Jaroslava Hejnicová, Praha

Stavo a Sachs, Kukleny s.r.o

Polabí a.s., Vysoká nad Labem

Alena Průšková, Podůlšany

Anna Krpatová, Vysoká nad Labem

FOMEI a.s., Hradec Králové

INGBAU CZ s.r.o., Pardubice

MAINCOR s.r.o., Praha

Královéhradecká Provozní a.s., Hradec Králové

Pozn: u některých dárců nemáme k dispozici kompletní údaje. Dále je možné, že některý z dárců na seznamu není uveden, protože jsme nedokázali jeho platbu přiřadit či identifikovat odesílatele, za což se velmi omlouváme.

DÍKY VÁM VŠEM, KTEŘÍ JSTE PŘISPĚLI JAKOUKOLI ČÁSTKOU - BEZ VÁS BYCHOM NIKDY NEDOKÁZALI ROZHLEDNU POSTAVIT!

PROVOZNÍ DOBA ROZHLEDNY MILÍŘ V ROCE 2013

Rozhledna bude otevřena denně v následujících časech:

| období | dopoledne | odpoledne |
|----------------------------------|--------------------|---------------|
| Říjen + pěkné počasí v listopadu | 10:00 - 12:00 | 13:00 - 17:00 |
| Listopad, prosinec | Po domluvě na tel. | 13:00 - 16:00 |

V případě špatného počasí bude rozhledna uzavřena.

Informace a rezervace na telefonu: +420 607 874 566

Provozní doba na rok 2014 bude stanovena po vyhodnocení návštěvnosti v roce 2013.

VSTUPNÉ

Dospělí: 20,- Kč

Děti od 6 do 15 let: 10,- Kč

Děti do 6 let zdarma

ROZHLEDNA MILÍŘ VYSOKÁ NAD LABEM
Postavena v roce 2013 • Výška 31m • Vyhledková plošina 27m
Počet schodů 160 • Nadmořská výška 284,5m
Více info na: <http://www.vysoka-nad-labem.cz>
Mimo běžnou otevírací dobu lze domluvit prohlídku na tel: +420 607 874 566

Vstupenky jsou barevně rozlišeny dle ceny

Organizační pokyny pro účastníky slavnostního otevření:

Rozhledna bude pro návštěvníky (zejména pro občany naší obce) otevřena již dopoledne, a to v době od 10 do 12 hodin. Od 10 hodin už bude také v provozu občerstvení.

Svoz pro huře pohyblivé spoluobčany bude zajištěn:

V době od 13 do 13:30 hodin bude obecní Peugeot svážet občany, kteří si odvoz předem domluví na telefonu: **604 171 496**.

Od 13:30 do cca 14:30 hodin bude jezdit na trase: parkoviště u Červinků (začátek přístupového chodníku) - rozhledna a zpět. Poté si lze opět odvoz domluvit individuálně.

Dvě rozhledny se slavnostně otevrou ve 14 hodin. **Upozorňujeme, že maximální kapacita rozhledny je 25 lidí! Využijte proto možnosti dopolední prohlídky!** Rozhledna se v sobotu uzavře v 18 hodin, další dny již bude otevřeno dle rozpisu.

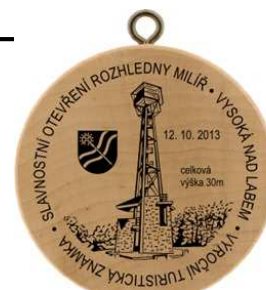
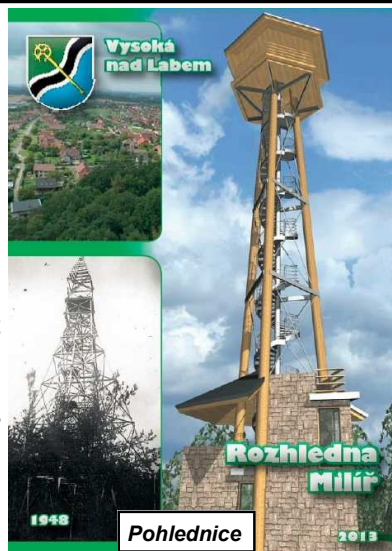
Parkování pro přesporní návštěvníky bude výjimečně umožněno na travnatém prostranství „na návsi“ v prostoru pod točnou autobusu. Prosíme blízko bydlicí občany o shovívavost, jedná se o ojedinělou záležitost.

Výňatek z provozního řádu:

VŠICHNI NÁVŠTĚVNÍCI VSTUPUJÍ NA ROZHLEDNU NA VLASTNÍ NEBEZPEČÍ A VLASTNÍ ZODPOVĚDNOST.

PROVOZOVATEL NEZODPOVÍDÁ ZA POŠKOZENÍ ZDRAVÍ NEBO MAJETKU, KTERÉ NÁVŠTĚVNÍK ZPŮSOBÍ SOBĚ, PROVOZOVATELI NEBO TŘETÍ OSOBE. STEJNĚ TAK NEZODPOVÍDÁ ZA VĚCI ODCIZENÉ NA ROZHLEDNĚ A V JEJÍM BLÍZKÉM OKOLÍ.

Na rozhledně si budete moci zakoupit pohlednice, turistickou známku a můžete dostat i unikátní rozhlednové razítko.



Turistická známka



Razítko